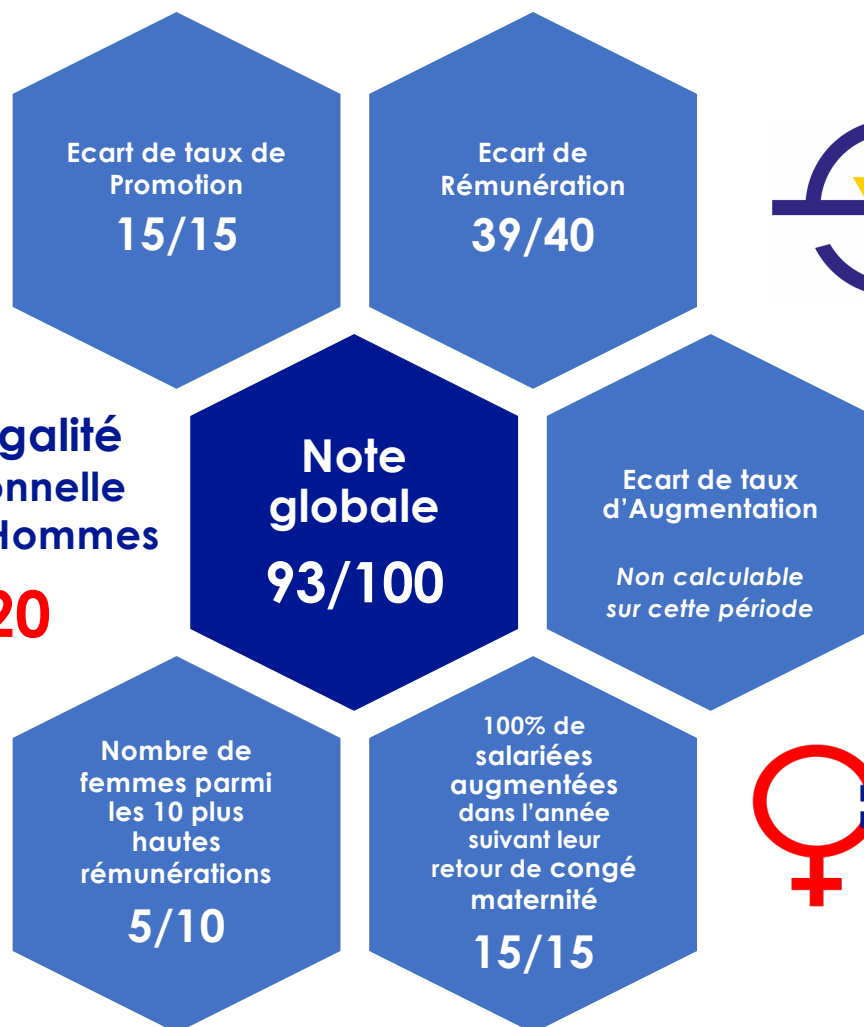
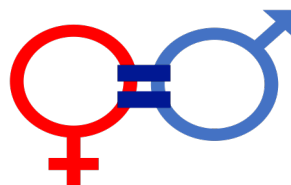


Index Egalité
Professionnelle
Femmes-Hommes

2020



SATURNE
SERVICES
Un univers de propreté



L'Index Egalité est calculé sur la base de **5 indicateurs** :

- En matière d'égalité de **rémunération**, Saturne Services obtient un écart de **0,1%** favorable aux hommes.
- **Taux d'augmentation** non calculable sur cette période.
- En ce qui concerne les **promotions**, Saturne Services obtient un écart de **0,3%** favorable aux hommes.
- **100%** des salariées de retour de congé maternité ont bénéficié des augmentations perçues pendant leur absence.
- **Deux femmes** figurent parmi les 10 plus hautes rémunérations.

INDEX ÉGALITÉ FEMMES-HOMMES

votre résultat total est

93/100

74 points sur un maximum de 80 pouvant être obtenus

INDICATEUR ÉCART DE RÉMUNÉRATION ENTRE LES FEMMES ET LES HOMMES

| | écart de rémunération par csp (avant seuil de pertinence) | | | |
|-----------------------------------|--|----------------|----------------|-------------------|
| | moins de 30 ans | 30 à 39 ans | 40 à 49 ans | 50 ans et plus |
| ouvriers | 0.8% | 1.7% | 2.6% | 4.7% |
| employés | nc | nc | nc | 6.9% |
| techniciens et agents de maîtrise | nc | nc | nc | 8.7% |
| ingénieurs et cadres | nc | nc | nc | nc |

votre résultat final est **0.1%**

écart favorable aux hommes

votre note obtenue est **39/40**

INDICATEUR NOMBRE DE SALARIÉS DU SEXE SOUS-REPRÉSENTÉ PARI MI LES 10 PLUS HAUTES RÉMUNÉRATIONS

votre résultat final est **2**

les hommes sont sur-représentés

votre note obtenue est **5/10**

INDICATEUR POURCENTAGE DE SALARIÉES AUGMENTÉES DANS L'ANNÉE SUIVANT LEUR RETOUR DE CONGÉ MATERNITÉ

votre résultat final est **100%**

votre note obtenue est **15/15**



Indicateur écart de taux d'augmentations entre les femmes et les hommes

Malheureusement votre indicateur n'est pas calculable car il n'y a pas eu d'augmentation durant la période de référence

INDICATEUR ÉCART DE TAUX DE PROMOTIONS ENTRE LES FEMMES ET LES HOMMES

| | écart de taux de promotions par csp |
|-----------------------------------|-------------------------------------|
| ouvriers | 0.3% |
| employés | nc |
| techniciens et agents de maîtrise | nc |
| ingénieurs et cadres | nc |

votre résultat final est **0.3%**

écart favorable aux hommes

votre note obtenue est **15/15**